

04 > 05 SEPTEMBRE 2021
WEEK-END FESTIF

BIENNALE D'ART ET DE CULTURE DE LA FÉDÉRATION WALLONIE-BRUXELLES

MONS



GRAND HUIT #3

DAME(S) NATURE

JEMAPPES & FLÉNU

GRATUIT

WWW.REVELATIONMONS2021.BE



LE GRAND HUIT

ÉDITION #3



LE GRAND HUIT #3, VOYAGE AU CŒUR DES TERRITOIRES !

Le Grand Huit est une fête, un moment de partage, de rencontre et de retrouvaille. Laissez-vous porter d'un territoire à l'autre et voyagez à travers les 19 villages du Grand Mons lors des **Temps Forts**, moments festifs façonnés par et pour les habitant·e·s.

Au travers de projets portés par les forces vives locales, le Grand Huit se donne pour objectif de réinventer les lieux de vie, de remettre en valeur les lieux patrimoniaux, de partager des moments de convivialité en facilitant la rencontre entre voisin·e·s et de contribuer à l'accès à la culture pour tou·te·s.



8 TERRITOIRES DE MONS.

8 TEMPS FORTS ARTICULÉS AUTOUR DU THÈME DE LA NATURE AU SENS LARGE, DÉCLINÉS EN 8 SOUS-THÉMATIQUES.

Pour cette 3^{ème} édition, des dizaines de concepteur·trice·s se sont rassemblés pour imaginer et créer des événements participatifs et collectifs autour d'une thématique commune : **la Nature**.

À l'heure de la transition écologique, comment réfléchir le monde de demain ? Comment repenser notre rapport à la nature et au vivant ? Comment s'engager pour la protéger et la valoriser ? Décliné en sous-thématiques, chaque territoire a interprété le thème à sa façon et a mis en place des animations porteuses de sens.

De juillet à décembre, le Grand Huit invite les curieux à prendre part aux activités : parcours à la découverte des plantes, théâtre, ateliers participatifs, animations de rue, spectacle de marionnettes, land art, expositions, potager collectif, course d'éco-mobiles, le tout rythmé par des concerts à l'esprit guinguette et des installations artistiques en tout genre.

DAME(S) NATURE

JEMAPPES / FLÉNU • SAMEDI 4 > DIMANCHE 5 SEPTEMBRE 2021

À JEMAPPES ET FLÉNU, LA NATURE EST MISE À L'HONNEUR SOUS L'ANGLE DE LA FÉMINITÉ ; MÈRE CRÉATRICE ET MYSTÉRIEUSE, PUISSANTE ET FRAGILE À LA FOIS. LAISSEZ-VOUS SURPRENDRE PAR LES MULTIPLES FACETTES DE DAME(S) NATURE.

Le parc de Jemappes sera animé, tout le week-end, par un parcours sensoriel qui vous invite à « vibrer » avec les artistes et leurs œuvres, des actions de sensibilisation, des conférences, des ateliers et des expositions, un marché artisanal et de nombreuses installations artistiques.

Investir l'espace public en laissant la nature y retrouver sa place, partager des savoirs et renforcer le « vivre ensemble », c'est l'objectif d'une nouvelle aventure à la cité du Vatican à Flénu.

Enfilez vos gants de jardinage et découvrez le potager collectif né d'une initiative citoyenne pour végétaliser ce quartier. Le but ? Créer un espace où l'on se retrouve et où l'on partage son savoir-faire.



UN GRAND MERCI À l'ASBL Porteuses de Projets pour Jemappes et leurs membres, l'ASBL Carnavalcades, les sociétés de Gilles de Jemappes, les Z'Ateliers du CMA, Emmanuelle Gerin (Lucine Doula-Energetique), Loïc Vanden Bemden, Anaëlle Vanden Bemden, MJ Caj-Mir, Christie, Laurent et les jeunes de Lis Tes Ratures (Enfant Phare ASBL), la compagnie Passeurs de Rêves, la Maison de la convivialité, la bibliothèque de Jemappes, La Boîte Mobile, Amounra, Les Fourvoyeurs, Slamour et le collectif «enV.I.E.S.», Cie Fusion'Elles, Planète Cirque, IEPS Jemappes, Da Vinci Production, Elisa Gonzalez, Les Ecuries Actions Passions, Jérôme Peteno et Mélanie Manfroid, l'ASBL et si c'était moi, l'ASBL Tulipes Rouges, l'ASBL Violences et mariages forcés, l'ASBL Faites le autrement, le PAC Jemappes, Barbara Dulière, Claude et Ghislaine Debehault, François Lepoint, Sophie Gérin, Gaspésie, Insieme A Voi sto bene, Géraldine De Walque, Catherine Legrand, l'ASBL Parc de Jemappes, le collectif d'artistes Blanc Murmure, le Pôle Muséal, Giuseppe Lonobile, Odile Moreau, Nicolas Brasero et Céline Malengrez du Contrat Rivière Haine, Matilde Gony pour ses illustrations, l'Artothèque, VisitMons, à tou.te.s les artistes participant.e.s et aux technicien.ne.s, aux accueillant.e.s ainsi qu'à tous les habitant.e.s et à toutes les forces vives du territoire impliqué.e.s dans le projet et sans qui il ne pourrait avoir lieu.

INFOS PRATIQUES

JEMAPPES

DAME(S) NATURE

PARC DE JEMAPPES

Rue du Château
Guillochain, 35

Sam. 04/09/2021

13h00 > 22h00

Dim. 05/09/2021

13h00 > 18h00

PARCOURS

« VIBRANTES CONFI-
DENCES DE DAME
NATURE »

PARC DE JEMAPPES

Rue du Château
Guillochain, 35

Sam. 04/09/2021

14h00, 14h30, 15h00,

15h30, 16h00, 17h30,

18h00, 18h30, 19h00

Réservations souhaitées

via Visit Mons

Tél . +3265335580

Mail : info.tourismefdville.mons.be

Ou via la billetterie en ligne

Plus d'infos :

www.mons2025.eu/jemappes-flenu

FLÉNU

LE JARDIN
DU QUARTIER

CITÉ DU VATICAN

Sentier des vaches

Dim. 05/09/2021

13h00 > 18h00

FOUNDATION
MONS2025

MONS | mars >

FÉDÉRATION
WALLONIE-BRUXELLES

rtbf .be

LE SOIR

Loterie Nationale

VIVACITÉ

LaProvince

VLAN

Vivre ici

visit
Mons
.be

TÉLÉ M3

Gestion
Centre Ville
Mons

SAMEDI
04/09/2021
13H00 > 22H00

JEMAPPES
- PARC DE
JEMAPPES

RUE DU CHÂTEAU
GUILLOCHAIN 35

EXPOSITIONS

Vibrantes confidences de Dame Nature

13H00 > 20H00

Le temps d'une balade guidée parsemée d'installations et de performances magiques, artistiques et thérapeutiques, laissez-vous mener par les « Parques » (entités féminines de la mythologie romaine) ou en visite libre en suivant leurs fils. Vivez une expérience sensorielle et venez vibrer avec une foule d'artistes.

Balades guidées et animées sur réservation (Plus d'infos en page 8)

Par le CMA Jemappes (Centre Multi Activités), Da Vinci Production, Lucine Doula, ASBL Action-Passion

Exposition « Violences faites aux femmes »

13H00 > 20H00

Portraits de femmes harcelées, dévalorisées ou violentées au travers de leur témoignages. Une exposition pour sensibiliser au droit des femmes et aux violences liées à l'honneur dont elles sont victimes

Par l'ASBL Violences et Mariages forcés

Parcours de « Yarn bombing »

13H00 > 20H00

Les brodeuses, les patronnières et les couturières de Jemappes ont une fois encore fait preuve d'inventivité, de créativité et d'inspiration pour confectionner un parcours d'art textile urbain réparti dans le parc.

Par les Porteuses de Projets pour Jemappes

Balade découverte des créations d'horti-couture

13H00 > 20H00

Admirez au cours de votre balade dans le parc, les magnifiques créations de costumes inspirées par la nature et la féminité.

Par les Porteuses de Projets pour Jemappes

ANIMATIONS / ATELIERS

Marché artisanal

13H00 > 20H00

Flânez dans le marché artisanal sur le thème de la féminité. Vous y découvrirez des artisanes locales qui mettent en avant la nature à travers l'écologie et des produits zéro-déchet, naturels et bio.

Par le PAC Jemappes

Stand du Contrat Rivière Haine

13H00 > 18H00

La vie d'une rivière n'est pas toujours de tout repos et les habitants qui y vivent ne seront pas les mêmes à proximité de maisons, en plein champs ou dans une forêt. Partons à la découverte du monde des macro-invertébrés et voyons ce qu'ils nous apprennent sur la qualité de l'eau.

Par le Contrat de Rivière Haine

Animations pour les enfants

13H00 > 20H00

Atelier de peinture naturelles, activités de bricolage et jeux pour enfants.

Par Présence et Actions Culturelles (PAC) de Jemappes et Parent'aise & Sens'ciel ASBL

Stand parents et bébé

13H00 > 20H00

Un lieu cocoon où les parents pourront s'installer avec bébé pour lui donner à manger et le langer. Un lieu d'échange pour discuter des multiples facettes de la parentalité.

Par PAC de Jemappes et Parent'aise & Sens'ciel ASBL

Conférence « le triangle destructeur de Karpman »

14H00 > 15H00

Lors d'une conférence, apprenez-en davantage sur le triangle destructeur de Karpman, jeu psychologique qui met en évidence des scénarios relationnels basés sur trois rôles archétypiques : victime, persécuteur et sauveur. Explications et pistes de solution pour s'en sortir.

Par le PAC de Jemappes et Dauramay Blavier de "Et si c'était Moi"

Les livres de Violette Fleurette

14H00 > 18H00

Au travers de ses rencontres et des différentes personnes qui ont croisé son chemin, partez à la découverte de l'histoire de Violette Fleurette et de son univers poétique.

Par Violence et mariages forcés

Table de discussions

14H00 > 18H00

Comment repérer les principaux signaux d'alerte liés aux mariages forcés et les risques qui en découlent ? L'occasion d'évoquer ce sujet sensible autour de capsules vidéo et de discussions ouvertes.

Par Violence et mariages forcés

Atelier d'art floral

15H00 > 15H45

Le parc de Jemappes regorge de pépites, confectionnez un montage d'art floral avec ce que vous trouverez autour de vous. L'objectif de cet atelier est de sensibiliser à l'importance de la végétation qui nous entoure.

Par PAC de Jemappes et Mélissa Moury

**POUR DÉCOUVRIR
LA PROGRAMMATION
EN UN COUP D'ŒIL,
RENDEZ-VOUS
EN PAGE 15 !**

Atelier photos pour les enfants

16H00 > 17H00

Un atelier destiné aux enfants où ils seront invités à prendre en photo les éléments qui, pour eux, représentent le thème de la nature et de l'environnement. Un photographe sera présent pour répondre aux questions des enfants.

Par PAC de Jemappes
et Frédéric Villette

SPECTACLE

Le fil est mince

Une performance équestre dans laquelle la nature divine, fatiguée d'avoir été trop longtemps ignorée par les Hommes, leur tend la main une ultime fois. Le fil qui sépare l'humain de la nature n'a jamais été aussi mince...

14H30 > 15H00
16H30 > 17H00
18H30 > 19H00

Par l'ASBL Action-Passion – Écuries
Espace Liberté

Un spectacle de princesses

17H30 > 18H00

Viens rencontrer les princesses et les héros de tes dessins animés préférés lors d'un spectacle de danse.

Par le PAC de Jemappes et
"Et si c'était Moi"

Ôde à l'arbre du parc

15H30 > 15H40
16H30 > 16H40

Ne manquez l'hommage au chêne centenaire du parc de Jemappes. Un spectacle de danse magique, poétique et éphémère

Par Attitude dance studio et les PPJ

Spectacle de Dame Nature

20H00 > 21H30

Des femmes, toutes générations confondues, nous font voyager à travers la nature, l'espoir et le respect. Elles rendent hommage à la divinité maternelle et aux merveilles de notre planète.

Par le PAC Jemappes et
"Et si c'était Moi"

EN DANSE ET EN MUSIQUE

Atelier danse : Zumba

13H00 > 14H00

Par le PAC Jemappes et
"Et si c'était Moi"

Tour de chant Mademoiselle George

13H30 > 14H15

Mademoiselle George, accompagnée de son guitariste, présente son palmarès de musiques anciennes et de nouvelles chansons retravaillées par l'artiste.

Par le PAC Jemappes et
Mademoiselle George

Atelier danse : Urban Jazz

14H30 > 15H30

Par le PAC Jemappes et
"Et si c'était Moi"

Atelier danse : Classico Jazz

15H30 > 16H30

Par le PAC Jemappes et
"Et si c'était Moi"

Atelier danse : Bachata

18H00 > 19H00

Par le PAC Jemappes et
"Et si c'était Moi"

POUR LES GOURMANDS

Le bar de la Roseraie

13H00 > 21H00

Rendez-vous sur la terrasse du bar de la Roseraie, pour assouvir les petites et les grandes soifs.

Par tous les partenaires
de l'évènement

Le bar des Gilles

13H00 > 21H00

Une immersion dans les traditions des Gilles de Jemappes qui, accompagnés par des tamboueurs de grand matin, dégustent huître et champagne avant d'aller défiler.

Par l'ASBL Carnavalcades

Food Truck

13H00 > 21H00

Un food truck sera présent sur place pour rassasier les gourmands !

Par la Roseraie

DÉAMBULATOIRE

Les femmes de Gilles sont de sortie

16H30 > 17H30

Être femme de Gille n'est pas une mince affaire et leur rôle se doit d'être souligné car, sans leur aide et leur soutien, un Gille ne serait pas. Elles sont ici mises à l'honneur au travers d'une déambulation en fanfare jusqu'à l'ancienne glacière du parc de Jemappes.

DIMANCHE
05/09/2021
13H00 > 18H00

JEMAPPES
- PARC DE
JEMAPPES

RUE DU CHÂTEAU
GUILLOCHAIN 35

EXPOSITION

Vibrantes confidences de Dame Nature

13H00 > 17H00

Le temps d'une balade guidée parsemée d'installations et de performances magiques, artistiques et thérapeutiques, laissez-vous mener par les « Parques » (entités féminines de la mythologie romaine) ou en visite libre en suivant leurs fils. Vivez une expérience sensorielle et venez vibrer avec une foule d'artistes.

Balades guidées et animées sur
réservation (Plus d'infos en page 8)

Par le CMA Jemappes, Da Vinci
Production, Lucine Doula, Asbl Action-
Passion - Écuries Espace de Liberté

Exposition « Violences faites aux femmes »

15H00 > 16H00

Portraits de femmes harcelées, dévalorisées ou violentées au travers de leurs témoignages. Une exposition pour sensibiliser au droit des femmes et aux violences liées à l'honneur dont elles sont victimes.

Par Violences et Mariages forcés

Parcours de « Yarn bombing »

13H00 > 18H00

Les brodeuses, les patronnières et les couturières de Jemappes ont une fois encore fait preuve d'inventivité, de créativité et d'inspiration pour confectionner un parcours d'art textile urbain réparti dans le parc.

Par les PPJ pour Jemappes

Balade découverte de créations d'horti-couture

13H00 > 18H00

Admirez au cours de votre balade dans le parc, les magnifiques créations de costumes inspirée par la nature et la féminité.

Par les PPJ pour Jemappes

ANIMATIONS / ATELIERS

Marché artisanal

13H00 > 18H00

Flânez dans le marché artisanal sur le thème de la féminité. Vous y découvrirez des artisanes locales qui mettent en avant la nature à travers l'écologie et des produits zéro-déchet, naturels et bio.

Par le PAC Jemappes

Animations pour les enfants

13H00 > 18H00

Atelier de peinture naturelles, activités de bricolage et jeux pour enfants.

Par le PAC de Jemappes et Parent'aise & Sens'ciel ASBL

Les livres de Violette Fleurette

14H00 > 18H00

Au travers de ses rencontres et des différentes personnes qui ont croisé

son chemin, partez à la découverte de l'histoire de Violette Fleurette et de son univers poétique.

Par Violence et mariages forcés

Table de discussions

14H00 > 18H00

Comment repérer les principaux signaux d'alerte liés aux mariages forcés et les risques qui en découlent ? L'occasion d'évoquer ce sujet sensible autour de capsules vidéo et de discussions ouvertes.

Par Violence et mariages forcés

Conférence

14H30 > 15H30

De nombreuses maladies féminines, autant psychologiques que physiques, sont encore des sujets tabous. Comment les démystifier, les repérer et surtout comment bien s'encadrer et où consulter ?

Par le PAC de Jemappes et Daumaray Blavier de "Et si c'était Moi"

Atelier d'art floral

15H00 > 15H45

Le parc de Jemappes regorge de pépites, confectionnez un montage d'art floral avec ce que vous trouverez autour de vous. L'objectif de cet atelier est de sensibiliser à l'importance de la végétation qui nous entoure.

Par PAC de Jemappes et Mélissa Moury

Séance de Yoga

17H30 > 18H00

Découvrez les bienfaits de cet art de vivre ancestral. Exercices de respiration, méditation, ensemble de postures et d'étirements qui vous apporteront sérénité et bien-être.

Par le PAC Jemappes et l'ASBL "Et si c'était Moi"

EN DANSE ET EN MUSIQUE

Le tour de chant de Catherine Legrand

13H30 > 14H15

Catherine Legrand jouera des chansons de son répertoire sur le thème de la féminité.

Par Catherine Legrand

Atelier danse : Fit Dance

13H00 > 14H00

Par le PAC Jemappes et Dauramay Blavier de « Et si c'était Moi »

Atelier danse : Urban Jazz

15H00 > 16H00

Par le PAC Jemappes et l'ASBL "Et si c'était Moi"

Atelier danse : Bachata

16H00 > 17H00

Par le PAC Jemappes et l'ASBL "Et si c'était Moi"



SPECTACLES

Harcèlements

15H00 > 16H00

Ne restons plus de marbre face à la violence des attitudes sexistes ! Une lecture-spectacle a été créée collectivement pour l'occasion sur base des récits de vie de chacun des participants. La lecture sera suivie par une discussion avec le public afin de le sensibiliser à la problématique.

Par l'ASBL Faites le Autrement

Un spectacle de princesses

13H00 > 18H00

Viens rencontrer les princesses et les héros de tes dessins animés préférés lors d'un spectacle de danse et musical.

Par le PAC de Jemappes et "Et si c'était Moi"

POUR LES GOURMANDS

Le bar de la Roseraie

13H00 > 21H00

Rendez-vous sur la terrasse du bar de la Roseraie, pour assouvir les petites et les grandes soifs.

Par tous les partenaires de l'évènement

Le bar des Gilles

13H00 > 21H00

Une immersion dans les traditions des Gilles de Jemappes qui, accompagnés par des tamboueurs de grand matin, dégustent huître et champagne avant d'aller défiler.

Par l'ASBL Carnavalcades

Food Truck

13H00 > 21H00

Un food truck sera présent sur place pour rassasier les gourmands !

Par la Roseraie

DÉAMBULATOIRE

Les femmes de Gilles sont de sortie

16H30 > 17H30

Être femme de Gille n'est pas une mince affaire et leur rôle se doit d'être souligné car, sans leur aide et leur soutien, un Gille ne serait pas. Elles sont ici mises à l'honneur au travers d'une déambulation en fanfare jusqu'à l'ancienne glacière du parc de Jemappes.

DIMANCHE 05/09/2021 13H00 > 18H00 FLENU - CITÉ DU VATICAN

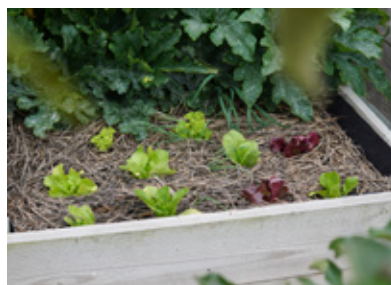
SENTIER DES VACHES

Mon coin de nature : le jardin du quartier

13H00 > 17H00

Au départ d'une initiative citoyenne, des habitant.e.s se sont réuni.e.s

pour créer un potager collectif et végétaliser le quartier, le transformer en lieu de rencontre pour toutes les générations. Découvrez cet espace partagé où la nature reprend sa place.



Focus sur : La nature de femmes

Une invitation à la découverte des traditions venues de différentes parties du monde et notamment du Mexique. De tous temps la femme s'est tournée vers son allié la plus précieuse : la Nature. Découvrez quelques outils utiles à la femme dans le respect des cultures traditionnelles... Bâtons de fumigation fait maison, huiles essentielles, tisanes féminines, soins et rituels ancestraux, ...

Les balades nature de Flénu

13H00 > 18H00

Le temps d'une balade le long du Ravel, laissez-vous guider et découvrez de nombreuses variétés de fleurs et de plantes sauvages qui ornent nos bordures.

Par Claude et Ghislaine Debehault

Exposition : Une histoire de fil(le)

13H00 > 18H00

Parées de magnifiques foulards Rebozos aux couleurs chatoyantes, des portraits de femmes seront exposés le long du Sentier des Vaches.

Par Barbara Dulière et Lucine Doula

Atelier Rebozo

13H00 > 14H00

L'écharpe Rebozo, originaire du Mexique, a de multiples usages et atouts : porter son enfant, être accompagnée pendant la grossesse, apporter différents soins à

son bébé (bercement, enveloppement, serrage, ...)

Par Lucine Doula

Contes et Zen : Des contes pour enfants

13H00 > 14H00

Découvrez le conte de "la Petite Grain" et bien d'autres activités créatives pour petits et grands.

Par Sophie Gérin

Atelier Plantes au féminin

15H00 > 16H00

Présentation de plantes indigènes et de leurs bienfaits et usages sur le corps féminin.

Par Lucine Doula

Tous aux abris

15H00 > 16H00

Confectionne toi-même ton abri à insectes !

Par François Lepoint

POUR LES GOURMANDS

Food Truck

13H00 > 18H00

Un food truck sera présent sur place pour rassasier les gourmands !

Par la Fondation Mons 2025

EN MUSIQUE

Gaspésie

14H00 > 15H00

Ce groupe montois spécialisé dans les reprises, propose un voyage dans l'univers de la chanson française des années 50 à nos jours.

Par Fabrizio Minichiello, Louis Spinhayer et Alain Delacré

Insième A Voi sto bene

16H00 > 17H00

Un hommage accoustique à Lucio Battisti, grand artiste qui a marqué un tournant décisif dans l'histoire de la chanson italienne.

Par Patrick Deltenre, Roberto Di Ferdinando, Xavier Ô Clavier et Gianni Gia

VIBRANTES CONFIDENCES DE DAME NATURE



Un parcours d'installations artistiques à travers le parc de Jemappes

Cette exposition et ces performances sont l'aboutissement d'un travail réalisé avec un public intergénérationnel ayant participé à différents ateliers créatifs.

De nombreux ateliers participatifs ont permis à des volontaires de s'initier, se perfectionner dans diverses disciplines (Arts plastiques, musique, théâtre, danse, peinture, sculpture, écriture, ...). Atelier pendant lesquels, on partage, on échange, on se questionne afin d'établir des plans d'actions qui répondent aux besoins du projet, dans le respect de tous et de l'environnement.

Le temps d'une balade guidée parsemée d'installations et de performances magiques, artistiques et thérapeutiques, laissez-vous mener par les « Parques » (entités féminines de la mythologie romaine) ou en visite libre en suivant leurs fils. Vivez une expérience sensorielle et venez vibrer avec une foule d'artistes.

La balade sera guidée par les « **Parques** », trois entités féminines de la mythologie romaine, divinités maîtresses de la destinée humaine, de la naissance à la mort. Leur rôle ne se limitait pas seulement à **filer, mesurer ou couper** le fil de la vie, elles étaient aussi chargées de **guider vers la lumière, de faire respecter le destin** de chaque homme lorsque son «**heure**» était arrivée. Elles sont **l'incarnation de la loi**, que même les dieux ne peuvent transgresser sous peine de mettre **l'ordre du monde en péril**.



1 – « LES MÈRES DES MÈRES » :

Trois Parques, *Nona* la Fileuse, *Décima* la Tisseuse et *Morta* la Coupeuse vous guideront tout au long de cette balade, de leurs mains partiront les Fils du parcours ...

Marionnettes et musique proposées par la Cie Passeurs de Rêves et le CMA Jemappes

2 – « EQUILIBRE INSTABLE » :

Déséquilibre entre conservation et altération mettant en évidence l'obsolescence programmée et la surconsommation.

Œuvres réalisées par les jeunes des Z'Ateliers du CMA Jemappes

3 – « FLOW » :

Œuvre sonore vibratoire créée par Anaëlle et Loïc Vanden Bemden – Da Vinci Production

4 – « LE FRANCHISSEMENT » :

Quand la Nature accompagne et donne force à l'Humain afin de franchir les épreuves de la vie ...

Performance Circassienne proposée par Planète Cirque

5 – « PAYS SAGE » :

Prendre ses cordes et partir à travers le pays à la recherche de la nature. Tisser une partie de ce voyage, une carte où les yeux peuvent s'accrocher et suivre les entrelacs, s'y perdre et s'y retrouver.

Œuvre textile créée par Elisa Gonzalez, artiste textile

6 – « ÂMES EN CAGE » :

Terre, Feu, Eau, Air et Ether vont s'unir afin de sauvegarder la planète.

Performance chorégraphique proposée par la Cie Fusion'Elles

7 – « HISTOIRES MURMURÉES » :

Mais quelles sont ces confidences murmurées de Dames Natures ? Nature vibrante et Vibrants messages !!!

Textes et déclamations proposés par le CMA Jemappes et Slamour

8 – « VOYAGE SONORE ET VIBRATOIRE » :

Douche Sonore, méditation et découverte des instruments traditionnels et des sons du bien-être : bols chantants, handpan, ...

Soins proposés par Lucine Doula et Géraldine De Walque.

9 – « LES TARA » :

Tara, considérée comme la Libératrice, et la Mère de tous les Bouddha. Elle protège de la peur. Tara s'est fait une promesse : « Pour toutes mes vies le long du chemin, je jure de renaître en tant que femme, et dans ma dernière vie, quand j'atteindrai l'état de Bouddha, là aussi, je serai une femme. »

Œuvres réalisées par les jeunes de Lis Tes Ratures – Enfant Phare à Flénu

10 – « UNE PRIÈRE POUR LE TIBET » :

Le Yéti vit sur le toit du monde et digère mal l'invasion des humains qui le repoussent toujours plus haut. De son sommet, il crie sa colère. Seule la présence du Dalai Lama lui permet de calmer sa colère.

Œuvre réalisée par les ateliers créatifs du Caj-Mir Boussu

11 – « LE FIL EST MINCE ! » :

La nature divine, fatiguée d'avoir été trop longtemps ignorée par les Hommes, leur tend la main une ultime fois. Le fil qui sépare l'humain de la nature n'a jamais été aussi mince...

Performance équestre proposée par les Ecuries Action Passion

HORAIRES DES DÉPARTS

DURÉE : 1H15

DÉPART N°1
> 14H00

DÉPART N°2
> 14H30

DÉPART N°3
> 15H00

DÉPART N°4
> 15H30

DÉPART N°5
> 16H00

DÉPART N°6
> 17H30

DÉPART N°7
> 18H00

DÉPART N°8
> 18H30

DÉPART N°9
> 19H00



LE GRAND HUIT SE CONSTRUIT AVEC VOUS !



« DÈS ET FILS » DES PORTEUSES DE PROJETS DE JEMAPPES

Durant ces derniers mois, brodeuses, patronnières et coutières de Jemappes ont une nouvelle fois fait preuve d'inventivité, de créativité et d'inspiration pour confectionner des dizaines de tenues et d'installations artistiques en hommage à la nature.

Le Yarn Bombing est une forme de Street Art qui investit la rue et les parcs en utilisant et en recouvrant arbres et mobilier urbains d'œuvres tricotées ou crochetées. Pour mettre en avant la richesse végétale du parc de Jemappes, les membres des Porteuses de Projets pour Jemappes ont créé un parcours haut en couleurs en utilisant les arbres et des fils de laine comme moyen d'expression et de créativité.

Et pour compléter cet élan collectif, les dames de Jemappes ont relevé le défi de mettre sur pied un parcours découverte de leurs créations d'« horti-couture » : des costumes agrémentés de matières naturelles et végétales qui habilleront des mannequins de bois à travers le parc.



MON COIN DE NATURE : UN POTAGER COLLECTIF DANS UN JARDIN DE QUARTIER

Investir l'espace public en laissant la nature y retrouver sa place, partager des savoirs et renforcer le « vivre ensemble », c'est l'objectif d'une nouvelle aventure à la cité du Vatican à Flénu.

Né d'une initiative citoyenne, l'objectif du projet est de créer un potager collectif et de végétaliser le quartier, le transformer en un lieu de rencontres pour toutes les générations.

Découvrez-le et participez à la plantation des prochaines semences lors d'une après-midi en famille ponctuée d'activités créatives et animations destinées à tous les publics. Un banquet ouvert, des stands de producteurs locaux et des animations musicales seront prévues sur place pour tous vous accueillir !

DAME NATURE, LA FEMME DÉNATURÉE

Trois ASBL sont présentes afin de présenter leur travail d'aide et de prévention auprès des femmes victimes de viols, de violences ou forcées aux mariages.

L'atelier participatif est un laboratoire où chacun est acteur de la création mais aussi de la recherche dans les sujets traités lors des créations artistiques. Pour le Temps Fort "Dame(s) Nature", les ateliers ont abouti en une exposition photographiques qui vise à sensibiliser les citoyen.ne.s au harcèlement de rue et à ses

conséquences. L'exposition sera accompagnée d'une lecture-spectacle écrite collectivement par les participantes à partir des récits de vie de chacune d'entre-elles.

Partagez également la table de discussions, accompagnée.s par l'ASBL Violences et Mariages Forcés, pour échanger autour de ces sujets importants et sensibles des violences faites aux femmes.

Découvrez également l'univers poétique de Violette Fleurette, une histoire de rencontres et de destins croisés.

PRÉSENCE ET ACTIONS CULTURELLES (PAC) DE JEMAPPES

Depuis bientôt 15 ans, le PAC est un espace d'expression, de création et de diffusion.

L'association se définit comme un mouvement culturel, et à ce titre le PAC a décidé d'agir pour la culture. Ses missions ? Développer chez les citoyen.ne.s leurs capacité d'analyse critique de la société contempo-

raine, de son fonctionnement et de ses inégalités.

Le PAC mène des actions pour promouvoir la diversité culturelle et la solidarité internationale, pour lutter contre toutes les formes de discriminations, pour développer la vigilance et la mobilisation citoyennes et favoriser l'émancipation individuelle et collective.

LES PROJETS TRANSVERSAUX



PROJET VHELLO

Le réseau points-nœuds Vhello s'embellit pour et grâce aux citoyens.

Dans le cadre du Grand Huit, la Fondation Mons 2025 et le Centre d'Expression et de Créativité Blanc Murmure se sont associés pour produire, sur le réseau points-nœuds du Grand Mons, différentes installations artistiques réalisées lors d'ateliers participatif avec la population.

À Flénu, près de l'ancienne gare, découvrez les œuvres intitulées « Quai n'histoire » ! Une fresque vive et colorée

inspirée par la signalétique ferroviaire ainsi qu'une structure en acier qui invite au voyage, à l'évasion et la poésie. Profitez d'une balade en vélo, ou à pied, en famille pour les découvrir sur la ligne 98 du Ravel, entre les points-nœuds 85 et 76.

À Obourg, c'est un arbre à Palabres qui a été installé et inauguré durant le mois de juillet. Un Ginko Biloba aux feuilles dorées qui invite les passants à s'asseoir et à discuter, un lieu de rassemblement pour s'exprimer et partager.

CONSTRUISONS ENSEMBLE LA CARTE SENSIBLE DU GRAND HUIT

Créer une carte subjective, c'est le défi que nous avons lancé aux habitants de l'entité de Mons. Au travers de balades et d'un carnet de promenade, vous êtes tous invités à participer à la création collective de la carte sensible des huit territoires du Grand Huit.

Vous connaissez tous les recoins de votre quartier par cœur, vous aimez vous y promener et prendre le temps de le redécouvrir à chaque balade. Et si vous partagiez cette émotion ? Si vous preniez le temps de ressentir, de dessiner et de partager les images, les sons, les odeurs, les sensations ressentis durant vos promenades ?

La carte sensible n'a rien de commun avec une carte routière ou un plan de ville classique. Elle ne se base pas sur des données réelles comme la distance, la disposition ou la fonction des lieux. Elle tente de montrer la vision qu'à un groupe d'habitant-e-s d'un morceau de son territoire à un temps T. Elle n'existe que par les mots, les émotions, le ressenti de celui ou celle qui se prête à l'exercice. Elle est un arrêt sur image, un prétexte pour raconter nos alentours, nos manières d'habiter le territoire et porter un regard sur ce qui est et ce qui était.

Au terme de ce projet, les différentes promenades partagées par les participants seront rassemblées

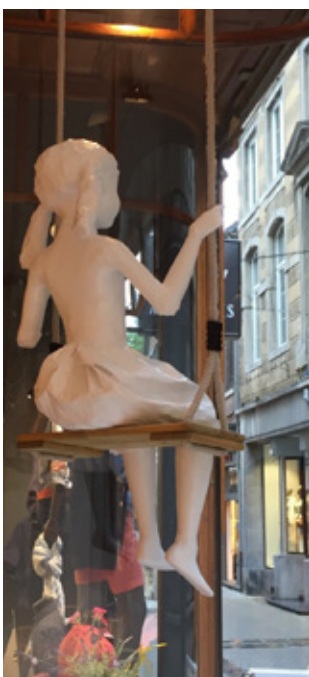
sur une carte sensible commune représentant les territoires du Grand Huit. Elle sera éditée en version papier et sera disponible sur l'ensemble des 19 villages du Grand Mons.

Téléchargez le carnet de balade sur notre site internet, partez à la découverte de votre quartier et partagez votre aventure !

Plus d'infos : <https://www.mons2025.eu/la-carte-sensible>



LES IMPERTINENTES OU QUAND LES MUSÉES VIENNENT À VOTRE RENCONTRE



Les impertinentes ce sont de petites filles malicieuses et ivres d'histoires qui vont explorer des endroits intimes et privés dans les villages de Mons à la recherche d'objets curieux, rares ou anodins conservés précieusement par les habitants comme témoins de leur histoire.

Vous possédez un objet de famille, une œuvre particulière et vous souhaitez le ou la faire découvrir ? Vous souhaitez peut-être en savoir plus sur cet objet ou cette œuvre ? Vous avez très envie de la mettre

en valeur pour quelques jours ?

Soyez partenaire des musées montois et devenez «prêteur» pour partager une expérience unique !

Durant le week-end de Temps Fort du territoire où vous habitez, il s'agira de prêter votre objet. Il sera accompagné d'une œuvre d'art ou d'un objet issu des collections des musées montois et tout cela, sous l'œil amusé d'une impertinente, petit être fragile, curieuse et taquine. Celle-ci viendra tisser les liens entre

l'histoire de votre objet et celle de l'œuvre, de l'objet sorti du musée.

Une occasion de se raconter à travers les objets et les petits et grands trésors de notre patrimoine.

Plus d'infos : www.mons2025.eu/les-impertinentes

Un projet participatif dirigé par Giuseppe Lonobile en collaboration avec le Pôle Muséal de la Ville de Mons dans le cadre du Grand Huit #3 et de la Biennale Révélation 2021

MONS



CET AUTOMNE À MONS

CHANGEZ VOTRE REGARD

EXPOS SPECTACLES FESTIVALS FÊTES

RÉVÉLATION

09.10 > 12.12.2021

Biennale d'art et de culture
de la Fédération Wallonie-Bruxelles

MONS

FONDATION
MONS2025

| mars >

LE SOIR

VLAN

laProvince

rtbf.be



La 3ère

TÉLÉ M3



FÉDÉRATION
WALLONIE-BRUXELLES



loterie
nationale

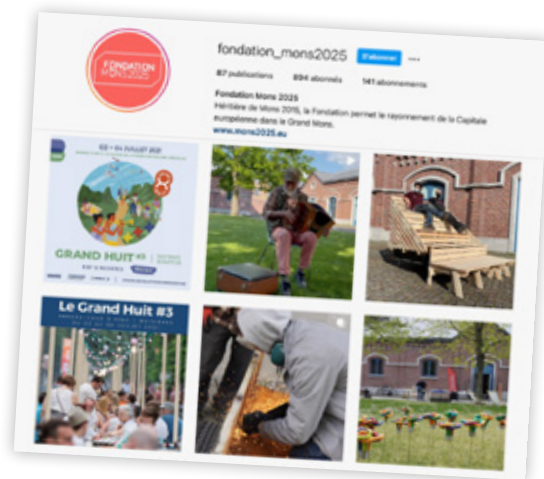
WWW.REVELATIONMONS2021.BE



REJOIGNEZ-NOUS SUR LES RÉSEAUX SOCIAUX !

Partagez vos aventures du Grand Huit sur Facebook et Instagram avec le hashtag #grandhuit3 ! Nous serons heureux de repartager vos photos !

Envie de découvrir l'envers du décor et d'en apprendre davantage sur nos activités ? Suivez-nous sur les réseaux sociaux.



 FONDATIONMONS2025

 FONDATION_MONS2025

WWW.MONS2025.EU

CORONAVIRUS ET MESURES SANITAIRES

La Fondation Mons 2025 porte une attention particulière aux respects des protocoles. L'ensemble des activités se conformeront aux mesures sanitaires en place au moment de l'évènement afin de vous assurer un moment inoubliable en toute sécurité.

L'organisation des Temps Forts dépend de l'évolution de la situation sanitaire, il n'est malheureusement pas exclu que certaines activités soient annulées.

AGENDA

DES PROCHAINS TEMPS FORTS

EQUINOXE

24, 25 & 26 SEPTEMBRE 2021

HYON / CIPLY / MESVIN

AU FIL DE L'EAU

23 & 24 OCTOBRE 2021

GHLIN

En cours de co-construction

27 & 28 NOVEMBRE 2021

ST-SYMPHORIEN, VILLERS-ST-GHISLAIN, NOUVELLES, HARVENG, SPIENNES, HARMIGNIES

En cours de co-construction

11 & 12 DÉCEMBRE 2021

MONS



SAMEDI 04 SEPTEMBRE

13:00 > 18:00	Stand du Contrat Rivière Haine PARC DE JEMAPPES
13:00 > 20:00	Vibrantes confidences de Dames Natures PARC DE JEMAPPES
13:00 > 20:00	Exposition Violences et Mariages Forcés PARC DE JEMAPPES
13:00 > 20:00	Parcours Yarn Bombing PARC DE JEMAPPES
13:00 > 20:00	Balade découverte des créations d'horti-couture PARC DE JEMAPPES
13:00 > 20:00	Marché artisanal PARC DE JEMAPPES
13:00 > 20:00	Animations pour les enfants PARC DE JEMAPPES
13:00 > 20:00	Stand parent et bébé PARC DE JEMAPPES
13:00 > 14:00	Atelier danse : Zumba PARC DE JEMAPPES
13:30 > 14:15	Tour de chant Mademoiselle George PARC DE JEMAPPES
14:00 > 15:00	Conférence «le triangle destructeur de Karpman» PARC DE JEMAPPES
14:00 > 18:00	Les livres de Violette Fleurette PARC DE JEMAPPES
14:00 > 18:00	Table de discussions PARC DE JEMAPPES
14:30 > 15:00	Spectacle «le fil est mince» PARC DE JEMAPPES
14:30 > 15:30	Atelier danse : Urban Jazz PARC DE JEMAPPES
15:00 > 15:45	Atelier d'art floral PARC DE JEMAPPES
15:30 > 15:40	Ôde à l'arbre PARC DE JEMAPPES
15:30 > 16:30	Atelier danse: Classico Jazz PARC DE JEMAPPES
16:00 > 17:00	Atelier photo pour les enfants PARC DE JEMAPPES
16:30 > 17:00	Spectacle «le fil est mince» PARC DE JEMAPPES
16:30 > 16:40	Ôde à l'arbre PARC DE JEMAPPES
16:30 > 17:30	Les femmes de Gilles sont de sortie PARC DE JEMAPPES
17:30 > 18:00	Un spectacle de princesses PARC DE JEMAPPES
18:00 > 19:00	Atelier danse : Bachata PARC DE JEMAPPES
18:30 > 19:00	Spectacle «le fil est mince» PARC DE JEMAPPES
20:00 > 21:30	Spectacle de Dame Nature PARC DE JEMAPPES

DIMANCHE 05 SEPTEMBRE

13:00 > 17:00	Vibrantes confidences de Dames Nature PARC DE JEMAPPES
13:00 > 18:00	Parcours Yarn Bombing PARC DE JEMAPPES
13:00 > 18:00	Balade découverte des créations d'horti-couture PARC DE JEMAPPES
13:00 > 18:00	Animations pour les enfants PARC DE JEMAPPES
13:00 > 18:00	Un spectacle de princesses PARC DE JEMAPPES
13:00 > 18:00	Les balades nature FLÉNU - CITÉ DU VATICAN
13:00 > 18:00	Exposition « Une histoire de fil(le) FLÉNU - CITÉ DU VATICAN
13:00 > 14:00	Atelier danse : Fit Dance PARC DE JEMAPPES
13:00 > 14:00	Contes et Zen : contes pour enfants FLÉNU - CITÉ DU VATICAN
13:00 > 14:00	Atelier Rebozo FLÉNU - CITÉ DU VATICAN
13:30 > 14:15	Tour de chant Catherine Legrand PARC DE JEMAPPES
14:00 > 15:00	Gaspésie FLÉNU - CITÉ DU VATICAN
14:00 > 18:00	Les livres de Violette Fleurette PARC DE JEMAPPES
14:00 > 18:00	Table de discussions PARC DE JEMAPPES
14:30 > 15:30	Conférence PARC DE JEMAPPES
15:00 > 16:00	Atelier plantes au féminin FLÉNU - CITÉ DU VATICAN
15:00 > 15:45	Atelier d'art floral PARC DE JEMAPPES
15:00 > 16:00	Exposition Violences et Mariages Forcés PARC DE JEMAPPES
15:00 > 16:00	Atelier danse : Urban Jazz PARC DE JEMAPPES
15:00 > 16:00	Spectacle «Harcèlement» PARC DE JEMAPPES
15:00 > 16:00	Tous aux abris FLÉNU - CITÉ DU VATICAN
16:00 > 17:00	Atelier danse : Bachata PARC DE JEMAPPES
16:00 > 17:00	Insieme A Voi sto bene FLÉNU - CITÉ DU VATICAN
16:30 > 17:30	Les femmes de Gilles sont de sortie PARC DE JEMAPPES
17:30 > 18:00	Séance de Yoga PARC DE JEMAPPES



GRAND MONS / JUIL. > DÉC. 2021

BIENNALE D'ART ET DE CULTURE DE LA FÉDÉRATION WALLONIE-BRUXELLES

MONS



GRAND HUIT #3

VOYAGES AU CŒUR
DES TERRITOIRES

MONS

FONDATION
MONS2025

| mars >



rtbf.be

LE SOIR



LaProvince

VLAN

Vivre ici



TÉLÉMB



loterie nationale

WWW.REVELATIONMONS2021.BE

