

11 > 12 DÉCEMBRE 2021
WEEK-END FESTIF

BIENNALE D'ART ET DE CULTURE DE LA FÉDÉRATION WALLONIE-BRUXELLES

MONS



GRAND HUIT #3

L'ARBRE DE VIVRE

MONS CENTRE

GRATUIT

WWW.REVELATIONMONS2021.BE



LE GRAND HUIT

ÉDITION #3



LE GRAND HUIT #3, VOYAGE AU CŒUR DES TERRITOIRES!

Le Grand Huit est une fête, un moment de partage, de rencontre et de retrouvaille. Laissez-vous porter d'un territoire à l'autre et voyagez à travers les 19 villages du Grand Mons lors des **Temps Forts**, moments festifs façonnés par et pour les habitant·e·s.

Au travers de projets portés par les forces vives locales, le Grand Huit se donne pour objectif de réinventer les lieux de vie, de remettre en valeur les lieux patrimoniaux, de partager des moments de convivialité en facilitant la rencontre entre voisin·e·s et de contribuer à l'accès à la culture pour tou·te·s.



8 TERRITOIRES DE MONS.

8 TEMPS FORTS ARTICULÉS AUTOUR DU THÈME DE LA NATURE AU SENS LARGE, DÉCLINÉS EN 8 SOUS-THÉMATIQUES.

Pour cette 3^e édition, des dizaines de concepteur·trice·s se sont rassemblé·e·s pour imaginer et créer des événements participatifs et collectifs autour d'une thématique commune : **la Nature**.

À l'heure de la transition écologique, comment réfléchir le monde de demain ? Comment repenser notre rapport à la nature et au vivant ? Comment s'engager pour la protéger et la valoriser ? Décliné en sous-thématiques, chaque

territoire a interprété le thème à sa façon et a mis en place des animations porteuses de sens.

De juillet à décembre, le Grand Huit invite les curieux à prendre part aux activités : balade contée, théâtre, ateliers participatifs, animations de rue, spectacle de marionnettes, land art, expositions, potager collectif, course d'éco-mobiles, le tout rythmé par des concerts à l'esprit guinguette et des installations artistiques en tout genre.

L'ARBRE DE VIVRE

MONS CENTRE • SAMEDI 11 > DIMANCHE 12 DÉCEMBRE 2021

Le troisième volet de notre voyage au cœur des territoires se clôture avec le Grand Huit de Mons centre.

Et quand il est question de Nature, on peut se poser la question de la compatibilité avec la ville. C'est précisément ce défi que les associations et citoyen-ne-s montois-e-s ont décidé de relever en proposant ateliers, expos et animations autour du mieux-être et du mieux-vivre en ville. Comment la nature y est présente, comment elle y est vécue par ses habitant-e-s, comment elle évolue, s'adapte et nous inspire ?

Venez écouter la nature amplifiée par le projet d'Incubo² ou chantée par Les Rolandins ainsi que les témoignages des citoyen-ne-s sur leur rapport à celle-ci, venez créer vos propres boutures, composts ou terrariums, apprendre à ralentir avec un moment cinématographique et énergétique en mode « slow life ».



L'occasion également de se pencher sur le monde de demain, de s'exprimer au moyen d'un labo-jam géant et de redécouvrir la part verte de la ville grâce aux installations artistiques.

L'Arbre de Vivre est une invitation à réfléchir, inventer et établir un partenariat entre l'homme et la nature pour inscrire la nature en ville dans une quête du mieux-vivre.

UN GRAND MERCI À Du Pain et des Roses et Cédric Depuydt, Alicia Delobel, Jeanette Wattiez et Giuseppina Russo, Graines d'Ortie et Andréas Macris, Incubo², Thibaut Drouillon et Igor Adamskiy, l'asbl Pourquoi pas toi, Marie-Laurence Delforge, Lusine et Vanessa Bigoudis le collectif en.V.I.E.S et Gladys Coulon, le groupe vocal Les Rolandins, le Plaza Arthouse Cinema et Bérénice Née, Laurence Nelen, Brigitte Revercez, Catherine Nowak et Hélène Gulizzi, Mademoiselle Soupe, Eric Van Osselaer, Cawan et Bardala, le MUMONS, Francesco Lo Bue et Maxime Duménil, La Maison Losseau, Françoise Delmez et Virginie Willame, Sauvemonptipat et Jean-Noël Deroux, Matilde Gony pour ses illustrations, le Pôle Muséal, Giuseppe Lonobile, Odile Moreau, VisitMons ainsi que tous les participant-e-s, aux technicien-ne-s, aux accueillant-e-s, à tou-te-s les habitant-e-s et à toutes les forces vives du territoire impliquées dans le projet et sans qui il ne pourrait avoir lieu.

INFOS PRATIQUES

MONS

PLACE DU PARC,
MAISON LOSSEAU,
BIBLIOTHÈQUE DE
LA PLACE DU PARC
ET ARTOTHÈQUE

L'ARBRE DE VIVRE

Village du Grand Huit

PLACE DU PARC

Samedi 11/12/2021
14h00 > 21h00

Dimanche 12/12/2021
14h00 > 19h00

INCUBO²

Installations sonores et jam

MAISON LOSSEAU

Samedi 11/12/2021
14h00 > 18h00
(jam à 17h00)

Dimanche 12/12/2021
14h00 > 18h00

LES ROLANDINS

Ensemble vocal

BIBLIOTHÈQUE DE
LA PLACE DU PARC

Dimanche 12/12/2021
17h00

PLUS D'INFOS
& RÉSERVATIONS :
www.mons2025.eu

FONDATION
MONS2025

MONS

| mars >

FEDERATION
MONS

rtbf.be

LE SOIR

VIVACITÉ

LaProvince

VLAN

Vivre ici

visit
Mons
be

TÉLÉ MB

Gestion
Centre Ville
Mons

loterie
nationale

POUR DÉCOUVRIR
LA PROGRAMMATION
EN UN COUP D'ŒIL,
**RENDEZ-VOUS
EN PAGE 15 !**

**SAMEDI
11/12/2021
14H00 > 21H00
MONS**

INSTALLATIONS

Impressions Nature Vivante

14H00 > 21H00
RUE DES QUATRE FILS AYMON

Les projets artistiques d'Incubo² placent la nature au centre de l'activité artistique. Le collectif est allé à la rencontre des habitant-e-s de Mons pour les interroger sur leur rapport à la nature ; leurs témoignages sont à découvrir sous la forme d'expériences auditives dans les rues de Mons.

Avec Incubo²

Bio-feedback

14H00 > 18H00
MAISON LOSSEAU

La nature sera également actrice grâce à la technique du bio-feedback qui interprète au moyen de capteurs les variations émises par notre environnement naturel pour les traduire en sons.

Avec Incubo²

La balade des gens heureux

MUR DE LA MAISON LOSSEAU

En partant de sa pratique de collage à base d'images recyclées et de création d'histoires poétiques, surréalistes avec un brin d'humour, Laurence Nelen propose dans le cadre du Grand Huit, d'investir les murs de la ville en revisitant une légende bien connue des Montois-e-s.

Avec Les Petites histoires de Lo

DÉAMBULATIONS ET BALADES

Sauvemonptipat

14H00 > 15H00

Mons et les nombreux villages qui l'entourent sont extrêmement riches d'un point de vue patrimonial. Partez à la découverte du centre de Mons et de son petit patrimoine au travers d'une balade créée pour le Grand Huit.

*Par Jean-Noël Deroux
et Sauvemonptipat*

RÉSERVATIONS :
WWW.VISITMONS.BE

PLAN DE LA BALADE EN PAGE 11

SPECTACLE

Conte à goûter

14H00 - 15H00 - 16H00
BIBLIOTHÈQUE DE LA PLACE DU PARC

Le collectif en.V.I.E.S vous raconte en mode slam la vie d'un arbre qui regarde passer les saisons. À écouter en sirotant une boisson réconfortante concoctée par Mademoiselle Soupe.

*Avec le collectif en.V.I.E.S
et Mademoiselle Soupe.*

ANIMATIONS / ATELIERS

Bouturium Intra Muros

14H00 > 18H00
PLACE DU PARC

L'asbl montoise Du Pain et des Roses adepte du recyclage en ville vous accompagne dans l'élaboration de boutures en bocaux et la création d'un terrarium. À l'issue d'une balade dans le parc pour collecter les éléments naturels, décorez vos bocaux et créez les petits personnages en pâte de sel qui viendront les habiter.

Le Recyclé ou la Vie !

14H00 > 18H00
PLACE DU PARC

L'asbl Pourquoi pas toi est attentive à l'environnement mais aussi à l'importance du non-gaspillage et de la réutilisation d'objets et de vêtements. Le détournement pour un bien-être climatique ! Les animateur-trice-s vous proposent quatre ateliers en collaboration avec Lusine.

- Création d'un arbre de vie en rafia, un arbre porte bonheur.
- Création de micro-vases dans des bouchons en liège.
- Création de sacs en upcyclant de vieux tee-shirts.
- Atelier grimage.

Avec l'asbl Pourquoi pas toi et Lusine

Atelier bokashi

14H00 > 18H00
MAISON LOSSEAU

Graines d'Ortie vous initie à la création de composts urbains de type bokashi (compost japonais) et lombricompost avec un espace de cocreation et de sensibilisation à la permaculture.

Avec Graines d'Ortie

Crée tes bombes à graines

14H00 > 18H00
MAISON LOSSEAU

Envie de fabriquer des bombes à graines pour reconquérir les espaces verts en milieu urbain ? Comment ça marche ? Quelles semences choisir ? Comment les lancer ? L'asbl Graines d'Orties vous dit tout et vous accompagne dans la préparation de vos « grenades vertes ».

Avec Graines d'Ortie

Multi-jam

17H00 > 18H00
MAISON LOSSEAU

La multi-jam est un grand laboratoire offrant un espace circulaire dans lequel les participant-e-s sont libres de s'exprimer par le biais de textes, de vidéos, de musique, de performances scéniques ou plastiques.

Avec Incubo²

EN DANSE ET EN MUSIQUE

Na Baka

17H30
PLACE DU PARC

Accompagnée de sa guitare, Na Baka nous présente une musique inspirée de la soul et du RnB. Une ambiance tamisée et intimiste se déploiera pendant une heure à la Place du Parc.

Natty Roots

19H30
PLACE DU PARC

Découvrez l'ambiance chaleureuse de Natty Roots, un groupe de reggae qui se destine avant tout au live. Un moment convivial en musique pour se réchauffer et clôturer cette journée festive.

EXPOSITIONS

Les Impertinentes

10H00 > 18H00
ARTOTHÈQUE

C'est aujourd'hui au tour de l'Artothèque d'accueillir les œuvres, objets et histoires pour une exposition collective, témoin des dialogues noués au cours du projet dans les territoires et toujours sous le regard bienveillant des Impertinentes.

Par Giuseppe Lonobile et le Pôle Muséal de la Ville de Mons

Le citoyen concerné

14H00 > 21H00
PLACE DU PARC

Dans le cadre du projet *Le Recyclé ou la Vie !*, Vanessa Vanderkelen propose une galerie de portraits de citoyen-ne-s montois-e-s en écho à la co-responsabilité dans les démarches environnementales.

Par Vanessa Vanderkelen et Bigoudis photo



Roses

14H00 > 21H00
PLACE DU PARC

L'asbl Du Pain et des Roses expose une sélection de photographies autour de la rose. Une pause fleurie et poétique.

Par Du Pain et des Roses

MUMONS

14H00 > 18H00
PLACE DU PARC

Le MUMONS, installé dans l'ancienne chapelle des Visitandines, abrite les collections de l'Université de Mons en Sciences, Arts & Curiosités. Dans le cadre du Grand Huit, le MUMONS sera accessible gratuitement pendant tout le week-end. Des centaines de milliers d'ouvrages précieux, de cartes et plans, d'œuvres d'art, d'instruments scientifiques anciens... vous y attendent.

Par le MUMONS

POUR LES GOURMANDS

Le bar du Grand Huit

14H00 > 21H00
PLACE DU PARC

Rendez-vous au bar du Grand Huit, pour assouvir les petites et les grandes soifs. À la carte, des produits locaux : des bières et boissons qui invitent à la découverte des produits du territoire.

Food Truck

14H00 > 21H00
PLACE DU PARC

Un food truck sera présent sur place pour rassasier les gourmands !



DIMANCHE 12/12/2021 14H00 > 19H00 MONS

INSTALLATIONS

Impressions Nature Vivante

14H00 > 21H00
RUE DES QUATRE FILS AYMON

Les projets artistiques d'Incubo² placent la nature au centre de l'activité artistique. Le collectif est allé à la rencontre des habitant-e-s de Mons pour les interroger sur leur rapport à la nature ; leurs témoignages sont à découvrir sous la forme d'expériences auditives dans les rues de Mons.

Avec Incubo²

Bio-feedback

14H00 > 18H00
MAISON LOSSEAU

La nature sera également actrice grâce à la technique du bio-feedback qui interprète au moyen de capteurs les variations émises par notre environnement naturel et les traduit en sons.

Avec Incubo²

La balade des gens heureux

MUR DE LA MAISON LOSSEAU

En partant de sa pratique de collage à base d'images recy-

clées et de création d'histoires poétiques, surréalistes avec un brin d'humour, Laurence Nelen propose dans le cadre du Grand Huit, d'investir les murs de la ville en revisitant une légende bien connue des Montois-e-s.

Avec Les Petites histoires de Lo

PROJECTION

Le voyage du Prince

11H00
Le Plaza Arthouse Cinema propose une séance cinéma gratuite sur le thème du slow life avec le film *Le voyage du Prince* de Jean-François Laguionie et Xavier Picard. La séance sera suivie d'une dégustation de ramens avec Mademoiselle Soupe.

INFOS EN PAGE 8

DÉAMBULATIONS ET BALADES

Sauvemonptipat

14H00 > 15H00
Mons et les nombreux villages qui l'entourent sont extrêmement riches d'un point de vue patrimonial. Partez à la découverte du centre de Mons et de son petit patrimoine au travers d'une balade créée pour le Grand Huit.

*Par Jean-Noël Deroux
et Sauvemonptipat*

RÉSERVATIONS :
WWW.VISITMONS.BE

PLAN DE LA BALADE EN PAGE 11

SPECTACLES

L'Art de Rien

14H00 > 15H00
MAISON LOSSEAU

Un spectacle basé sur le livre autobiographique éponyme du sculpteur montois Philippe Barbier. L'histoire d'une enfance tragique, d'une expérience de vie hors du commun et de la reconstruction pas à pas grâce entre autres à la créativité et à l'art. Les extraits du livre et les textes seront lus par la comédienne Catherine Nowak avec une chorégraphie de Hélène Gulizzi et une mise en son par la violoniste Brigitte Revercez. Philippe Barbier était passionné par le travail du métal recyclé, ses créations vous seront proposées de façon originale.

Avec Hélène Gulizzi, Catherine Nowak et Brigitte Revercez.

Carotte Quantique

ATELIER 14H00 > 15H00
CONCERT 16H00 > 17H00
PLACE DU PARC

L'Atelier Scène est une performance de rencontre participative avec les fruits et légumes. Une improvisation tout terrain, ludique, surréaliste, poétique, humoristique et magique, gorgée de sens et accessible à tou.te.s. Venez rencontrer Eric Van Osselaer dans son espace de découvertes et d'explorations.

Avec Eric Van Osselaer

ANIMATIONS / ATELIERS

Bouturium Intra Muros

14H00 > 18H00
PLACE DU PARC

L'asbl montoise Du Pain et des Roses adepte du recyclage en ville vous accompagne dans l'élaboration de boutures en bocal et la création d'un terrarium. À l'issue d'une balade dans le parc pour collecter les



éléments naturels, décorez vos bocalux et créez les petits personnages en pâte de sel qui viendront les habiter.

Atelier bokashi

14H00 > 18H00
MAISON LOSSEAU

Graine d'ortie vous initie à la création de composts urbains de type bokashi (compost japonais) et lombricompost avec un espace de cocréation et de sensibilisation à la permaculture.

Avec Graines d'Ortie

Crée tes bombes à graines

14H00 > 18H00
MAISON LOSSEAU

Envie de fabriquer des bombes à graines pour reconquérir les espaces verts en milieu urbain ? Comment ça marche ? Quelles semences choisir ? Comment les lancer ? L'asbl Graines d'Ortie vous dit tout et vous accompagne dans la préparation de vos « grenades vertes ».

Avec Graines d'Ortie

EN DANSE ET EN MUSIQUE

Les Voix de la Nature

17H00 > 18H00
BIBLIOTHÈQUE DE LA PLACE DU PARC

Le groupe vocal montois Les Rolandins interprètera un répertoire de chants dont la thématique s'inspire de la nature, du monde et de l'Humanité en général. La restitution des pièces vocales – a capela et/ou accompagnée au piano – se tiendra dans le cadre prestigieux de la bibliothèque de la Place du Parc, lieu hautement symbolique puisque des chants y résonnaient déjà il y a plus de trois siècles avec les premières Visitandines.

Par Les Rolandins

Tap'à Gailles

18H00 > 19H00
PLACE DU PARC

Chants en picards et en anglais, percussions, flûtes, crwth et épinette vous attendent pour finir le week-end en musique.

Par Cawan et Bardala

EXPOSITIONS

Les Impertinentes

10H00 > 18H00
ARTOTHÈQUE

C'est aujourd'hui au tour de l'Artothèque d'accueillir les œuvres, objets et histoires pour une exposition collective, témoin des dialogues noués au cours du projet dans les territoires et toujours sous le regard bienveillant des Impertinentes.

Par Giuseppe Lonobile et le Pôle Muséal de la Ville de Mons

Le citoyen concerné

14H00 > 19H00
PLACE DU PARC

Dans le cadre du projet *Le Recyclé ou la Vie !*, Vanessa Vanderkelen propose une galerie de portraits de citoyen-ne-s montois-e-s en écho à la co-responsabilité dans les démarches environnementales.

Par Vanessa Vanderkelen et Bigoudis photo

Roses

14H00 > 19H00
PLACE DU PARC

L'asbl Du Pain et des Roses expose une sélection de photographies autour de la rose. Une pause fleurie et poétique.

Par Du Pain et des Roses

MUMONS

14H00 > 18H00
PLACE DU PARC

Le MUMONS, installé dans l'ancienne chapelle des Visitandines, abrite les collections de l'Université de Mons en Sciences, Arts & Curiosités. Dans le cadre du Grand Huit, le MUMONS sera accessible gratuitement pen-

dant tout le week-end. Des centaines de milliers d'ouvrages précieux, de cartes et plans, d'œuvres d'art, d'instruments scientifiques anciens... vous y attendent.

Par le MUMONS

POUR LES GOURMANDS

Le bar du Grand Huit

14H00 > 19H00
PLACE DU PARC

Rendez-vous au bar du Grand Huit, pour assouvir les petites et les grandes soifs. À la carte, des produits locaux : des bières et boissons qui invitent à la découverte des produits du territoire.

Food Truck

14H00 > 19H00
PLACE DU PARC

Un food truck sera présent sur place pour rassasier les gourmands !





CINÉMA

DIMANCHE 12/12 À 11H00

Le Plaza Arthouse Cinema propose une séance cinéma gratuite sur le thème du slow life avec le film *Le voyage du Prince* de Jean-François Laguionie et Xavier Picard.

Le film nous plonge dans un univers fantastique habité de singes « civilisés », nous posant des questions importantes sur le désir d'explorer ou au contraire le contentement de soi, le développement ou la décroissance.

Un vieux prince échoue sur un rivage inconnu.

Blessé et perdu, il est retrouvé par le jeune Tom et recueilli par ses parents, deux chercheurs contraints à l'exil. Le prince, guidé par Tom, découvre avec enthousiasme et fascination une société pourtant figée et sclérosée.

Avec Claire Dunne, Harriet Walter, Conleth Hill...

La séance sera suivie d'une dégustation de ramens avec Mademoiselle Soupe.

SUR RÉSERVATION : INFO@PLAZA-ART.BE OU 065 35 15 44.

SAUVEMONPTITPAT

Balade des 6 Bornes • Cette balade de 2,5 km dans le coeur historique de Mons va vous faire découvrir des éléments du petit patrimoine remarquables et uniques.

Votre point de départ est situé en haut du piétonnier.

RUE DE LA CHAUSSÉE

- 1 La balade commence au pied de la Fontaine du Rouge Puits qui fut créée en 1833 par l'architecte montois Albert Jamot.

Prenez la direction de la Grand'Place.

GRAND'PLACE

- 2 En face du restaurant "La Pizzarella", BORNE n°1 de style néo-classique fabriquée par la Fonderie JG Requilé de Liège vers la fin du 19^e siècle.
- 3 Au n°29, superbe devanture en bois ornée de vitraux plombés.
- 4 Au n°24, se trouve l'ancien Hôtel de la Couronne dont le nom est perpétué par la superbe enseigne sur le haut de la façade. Remarquons également le balcon et l'attache permettant de tenir les câbles électriques alimentant les trams.
- 5 L'hôtel de ville nous propose un magnifique campanile de style Renaissance ajouté au 18^{ème} siècle composé notamment de sa cloche, de son horloge et de son cadran de phases lunaires.
- 6 La façade du Théâtre Royal est fermée par trois grandes grilles en fonte ornées des médaillons de Molière, Racine, Grétry et Roland de Lassus.

Continuez tout droit.

RUE DE NIMY

- 7 Au n°3, une des plus belles enseignes de Mons en parfait état "La Poire d'Or".

- 8 La façade de l'église Sainte-Elisabeth présente une enseigne assez particulière représentant notamment une sirène, personnage assez peu courant sur un bâtiment sacré. Remarquez également la porte, les gargouilles, le campanile et sa girouette.

- 9 En face de l'église, BORNE n°2 fabriquée également par la Fonderie Réquilé.

- 10 A quelques mètres de là, de l'autre côté de la rue, se trouve la Maison Losseau et la superbe grille Art Nouveau devant la porte d'entrée ainsi que ses colonnades sur le côté, ses soupiraux et boîte aux lettres d'époque.

- 11 Deux maisons plus loin, une maison fait le coin avec la rue des 4 Fils Aymon. Trois têtes expressives se dressent au-dessus des fenêtres du rez de chaussée.

Prenez justement à gauche.

RUE DES 4 FILS AYMON

- 12 Au n°6, cette façade unique en son genre dans l'Intra-Muros montois révèle des vitraux et une porte de grande qualité.
- 13 Au n°14, portail monumental d'un ancien hôtel de maître récemment rénové.

En continuant tout droit, vous arrivez sur la Place du Parc.

PLACE DU PARC

- 14 Au n°35 (ancien n°7 visible), menuiserie et ferronnerie du portail d'entrée particulièrement remarquables, flanqué de 2 sonnettes à tirer de part et d'autre, d'un balcon et garde-corps dans le même style.

- 15 Au n°1, juste en face, magnifique porte en bois à l'imposte en rayon de soleil surmonté d'une splendide verrière.

- 16 Juste à côté, ancien puits millésimé de 1776, oeuvre d'Albert Fonson, anciennement situé au Marché aux Poissons.

Dirigez-vous vers le Parc et prenez l'allée extérieure sur votre droite.

- 17 Arrêtez-vous devant le monument à l'honneur d'Antoine Clesse, poète et chansonnier montois. Très joli bronze "houblonné". Monument à découvrir sur ses 4 faces.

Revenez sur vos pas et prenez l'allée extérieure sur votre droite.

- 18 Monument aux morts édifié par l'architecte Bertiaux et le sculpteur Gobert.

Revenez vers le puits et prenez la 1^{ère} rue à droite

RUE DES ECHELLES

- 19 Au n°4, on remarquera les volets anciens, une ancienne sonnette et un miroir de "surveillance".

Continuez tout droit.

RUE DU 11 NOVEMBRE

- 20 Au n°21, chasse-roues en fer forgé et décrottoir.
- 21 Au n°10, ancienne plaque de l'ancienne dénomination de la rue, "rue du Mont-de-Piété".

- 22 Au n°2, belle porte grillagée portant les initiales DB, oriel la surplombant.

- 23 En bout de rue, sur le trottoir de droite, BORNE n°3 toujours fabriquée par la Fonderie Réquilé.

Tournez à gauche.

RUE D'ENGHIEN

- 24 Au n°26, puits mis à jour en 2001.
- 25 En face au n°51, mascarons (tête) au-dessus du portail d'entrée de l'Hôtel de Graty.
- 26 Au n°41, superbe porte d'entrée à clous surmontée d'un imposte en rayons de soleil, boîte aux lettres, bouton de porte et serrure d'origine.
- 27 Au n°18, portail, balcon et plaque commémorative en bronze.

Prenez la 1^{ère} rue à droite.

RUE CRONQUE

- 28 Au n°1, potale dédiée à ND de la Conservation datée de 1645, belle porte et imposte récupéré du Val des Ecoliers.
- 29 Au n°3, heurtoir d'époque.
- 30 En face du n°10, empêche pipi.

Au bout de la rue, tournez à gauche.

RUE DES GADES

- 31 Au n°2, présence d'une potale et de chasses-roues.
- 32 Au pied du beffroi, se trouvent le monument en mémoire de Désiré Prys, compositeur et chef d'orchestre montois décédé en 1932 ainsi qu'une plaque en bronze rendant hommage à Fernand Redouté, maître des cloches.

Nous arrivons en haut.

RUE DES CLERCS

- 33 Au n°19, vieille devanture de magasin.
- 34 Au pied de la rampe du château, BORNE n°4 fabriquée par la Fonderie Nestor Martin de Huy, fondateur d'un empire industriel international.

Tournez le dos à la borne et prenez la rue devant vous.

RUE COURTE

- 35 Au n°2, vestige d'un système de sonnette.

En bout de rue, tournez à gauche.

RUE DE LA POTERIE

- 36 Au n°21, sur le soubassement se situe une flèche jaune descendant marquant l'emplacement d'un abri anti-bombardement.

Revenez sur vos pas et descendez sur votre gauche.

RUE À DEGRÉS

- 37 Avant de descendre, levez les yeux pour observer la potale.

En bas, tournez à droite dans la rue de la Chaussée et descendez le piétonnier.

RUE DE LA CHAUSSÉE

- 38 Au n°43, s'offre devant vos yeux une des plus belles devantures de magasin de Mons, Hexagone.
- 39 Au n°67, petit balcon particulier.
- 40 Devant le magasin C&A, BORNE n°5 fabriquée par la fonderie Nestor Martin.

En bas du piétonnier, tournez à gauche dans la rue de la Petite Boucherie et puis à gauche.

RUE NOTRE-DAME

- 41 Au n°27, devanture de magasin et vitrail.
- 42 Au n°19, sculpture à la mémoire de Charles Potvin poète, littérateur, dramaturge né à Mons en 1818.

Au bout de la rue, tournez à droite.

RUE DES FRIPIERS

- 43 Au n°22, 2 décorations au-dessus de la porte d'entrée représentant un cygne et un paon.
- 44 Au n°44, superbes ancras et datation 1616.

Prenez la 1^{ère} rue à droite.

RUE DE LA GRANDE TRIPERIE

- 45 Au n°3, plaques commémoratives en l'hommage à Fulgence Masson, ministre d'Etat et Adolphe Mathieu, poète.

Prendre la 1^{ère} rue à gauche, la rue de la Petite Triperie et bifurquer à gauche.

RUE DE LA HALLE

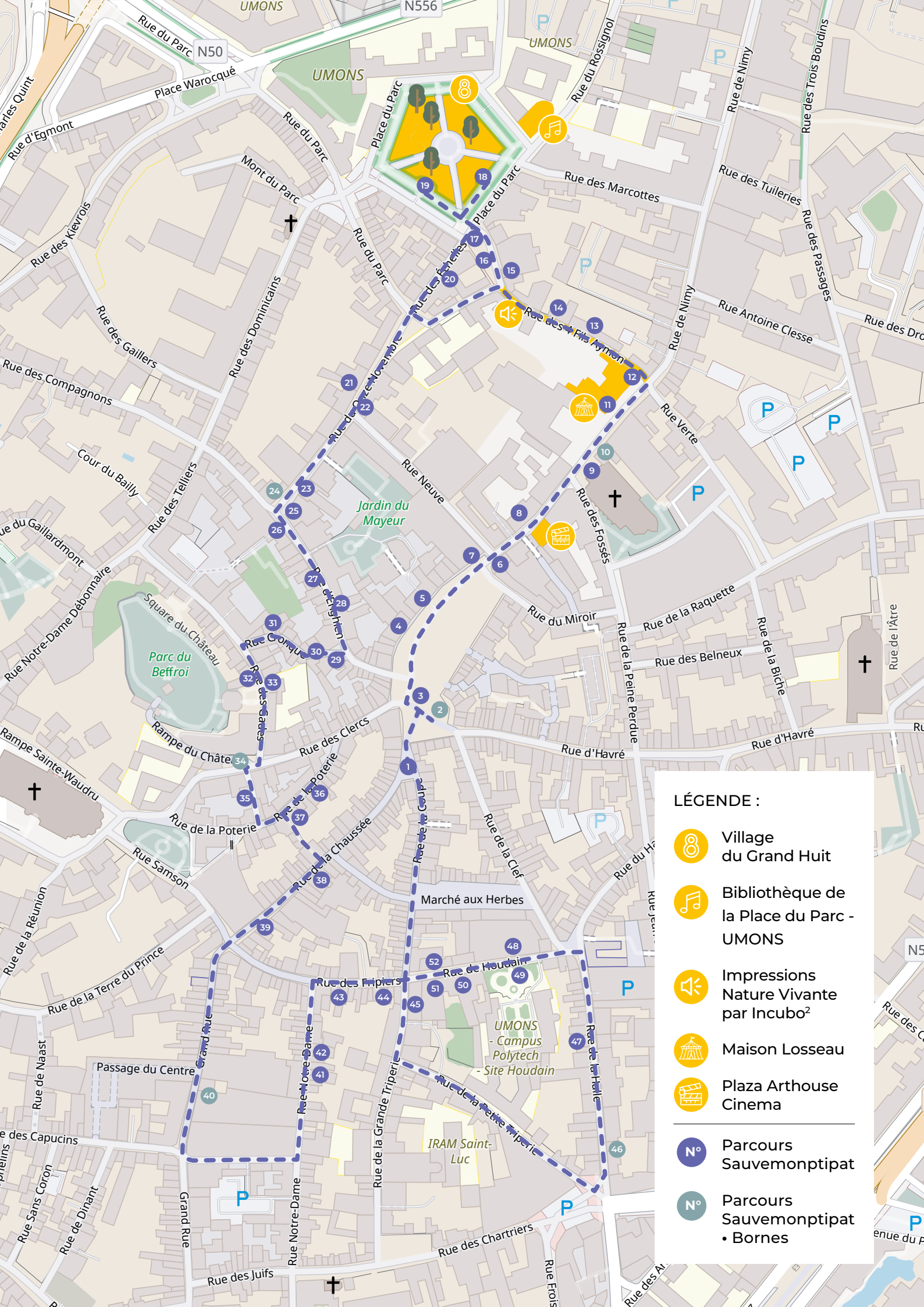
- 46 Au bas de cette rue se situe la BORNE n°6 fabriquée par la Fonderie Nestor Martin.
- 47 Au n°16, 2 poignées de porte en forme de têtes de cygne.

En haut de la rue, prendre à gauche.

RUE DE HOUDAIN

- 48 Au n°10, enseigne représentant un pot de pharmacie (Kieffer).
- 49 En face, magnifiques grilles en fer forgé de la Faculté Polytechnique fondée en 1856 et dirigée par 2 jeunes professeurs français représentés sur la sculpture Adolphe Devillez et Théophile Guibal.
- 50 Au n°13, ancien hôpital des orphelins présentant une porte, un balcon orné d'un oiseau et des chasses-roues.
- 51 Au n°17, ancien refuge de l'Abbaye de Saint-Denis avec belle grille et le sigle CA (Crédit Anversois).
- 52 Au n°32, céramique sur le seuil de la porte signée Léon Godet.

Prenez la 1^{ère} rue à droite, la rue de la coupe qui vous ramènera à votre point de départ.



LÉGENDE :

-  Village du Grand Huit
-  Bibliothèque de la Place du Parc - UMONS
-  Impressions Nature Vivante par Incubo²
-  Maison Losseau
-  Plaza Arthouse Cinema
-  Parcours Sauvemontipat
-  Parcours Sauvemontipat • Bornes

LES PROJETS TRANSVERSAUX



FAIRE SON VILLAGE

En mai, durant 8 journées d'atelier, une trentaine de participant-e-s se sont réunis pour échanger, imaginer, partager leurs idées et leurs compétences afin de créer du mobilier urbain que vous pourrez découvrir lors de tous les événements du Grand Huit #3.

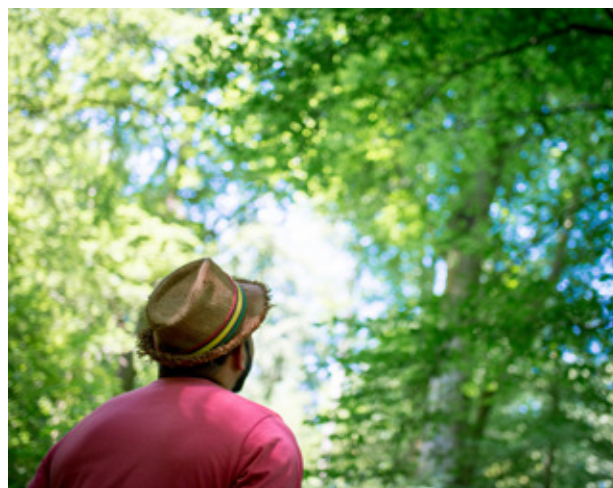
Quelques outils, beaucoup d'imagination, un soupçon de patience, des vis et de la peinture et c'est parti pour donner une seconde vie à d'anciennes remorques. Avec la collaboration de la Bonneterie ASBL, les bricoleur-euse-s du Grand Huit ont fabriqué du mobilier insolite : un gradin mobile, un banquet convivial et un bac à flotte, à la fois pataugeoire et bac à glaçons.

CONSTRUISONS ENSEMBLE LA CARTE SENSIBLE DU GRAND HUIT

Créer une carte subjective, c'est le défi que nous avons lancé aux habitant-e-s de l'entité de Mons. Au travers de balade et d'un carnet de promenade, en famille, en solo, enfants ou aîné-e-s, vous êtes tous invités à participer à la création collective de la carte sensible des huit territoires du Grand Huit.

Vous connaissez tous les recoins de votre quartier par cœur, vous aimez vous y promener et prendre le temps de le redécouvrir à chaque balade. Et si vous partagiez cette émotion ? Si vous preniez le temps de ressentir, de dessiner et de partager les images, les sons, les odeurs, les sensations ressentis durant vos promenades ?

La carte sensible n'a rien de commun avec une carte routière ou un plan de ville classique. Elle ne se base pas sur des données réelles comme la distance, la disposition ou la fonction des lieux. Elle tente de montrer la vision qu'à un groupe d'habitant-e-s d'un morceau de son territoire à un temps T. Elle n'existe que par les mots, les émotions, le ressenti de celui ou celle qui se prête à l'exercice. Elle est un arrêt sur image, un prétexte pour raconter nos alentours, nos manières d'habiter le territoire et porter un regard sur ce qui est et ce qui était.



nades partagées par les participant-e-s seront rassemblées sur une carte sensible commune représentant les territoires du Grand Huit. Elle sera éditée en version papier et sera disponible sur tous les territoires du Grand Huit.

Téléchargez le carnet de balade sur notre site internet, partez à la découverte de votre quartier et partagez votre aventure !

+ D'INFOS : www.mons2025.eu/la-carte-sensible

LES IMPERTINENTES OÙ QUAND LES MUSÉES VIENNENT À VOTRE RENCONTRE



© G. Caudron

Tout au long de cette troisième édition du Grand Huit, des œuvres d'art du Pôle muséal se sont exportées dans les villages aux côtés d'objets insolites, curieux ou anodine conservés précieusement par les habitant·e·s comme témoin de leur histoire.

C'est aujourd'hui au tour de l'Artothèque d'accueillir les œuvres, objets et histoires pour une exposition collective, témoin des dialogues noués au cours du projet dans les territoires et toujours sous le regard bienveillant des Impertinentes.

ARTOTHÈQUE – RUE CLAUDE DE BETTIGNIES

SAMEDI 11/12/2021 • 10H00 > 18H00 • GRATUIT

DIMANCHE 12/12/2021 • 10H00 > 18H00 • GRATUIT

VISIBLE JUSQU'AU 09/01/22

DU JEUDI AU DIMANCHE • 10H00 > 16H00 • 6€ (PLEIN) 4€ (RÉDUIT)

LE DIMANCHE 02/01/22 • 10H00 > 16H00 • GRATUIT

+ D'INFOS : www.mons2025.eu/les-impertinentes

Un projet participatif dirigé par Giuseppe Lonobile en collaboration avec le Pôle Muséal de la Ville de Mons dans le cadre du Grand Huit #3 et de la Biennale 2021.

PROJET VHELLO

Le réseau points-nœuds Vhello s'embellit pour et grâce aux citoyen·ne·s.

Dans le cadre du Grand Huit, la Fondation Mons 2025 et le Centre d'Expression et de Créativité Blanc Murmure se sont associés pour produire, sur le réseau points-nœuds du Grand Mons, différentes installations artistiques réalisées lors d'ateliers participatif avec la population.

À Flénu, près de l'ancienne gare, découvrez les œuvres intitulées « Quai n'histoire » ! Une fresque vive et colorée inspirée par la signalétique ferroviaire ainsi qu'une structure en acier qui invite au voyage, à l'évasion et la poésie. À Obourg, c'est un arbre à Palabres qui a été installé et inauguré durant le mois de juillet. Un Ginko Biloba aux feuilles dorées qui invite les passants à s'asseoir et à discuter, un lieu de rassemblement pour s'exprimer et partager.

Et enfin à Hyon, autour de la cascade, vous pourrez découvrir l'œuvre intitulée "Recueil". La ligne de paysage crée par les enfants, en atelier, représente Hyon dans tous ses états. De 1800 à nos jours, vous voyagerez dans un univers poétique, décalé et inspiré par le patrimoine. Les adultes quant à eux se sont inspirés des "Haïkus", des poèmes japonais, pour vous inviter à la balade dans ce cadre bucolique et hors du temps. Profitez d'une balade en famille, à pied ou en vélo, pour découvrir cette installation à la rue Moulin au Bois, entre les points-nœuds 06 et 19.

Dernière étape de ce voyage artistique : Harveng prochainement !



© Blanc Murmure

REJOIGNEZ-NOUS SUR LES RÉSEAUX SOCIAUX !

Partagez vos aventures du Grand Huit sur Facebook et Instagram avec le hashtag #grandhuit3 et en identifiant @Fondation Mons 2025 ! Nous serons heureux de partager vos photos !

Envie de découvrir l'envers du décor et d'en apprendre davantage sur nos activités ? Suivez-nous sur les réseaux sociaux.

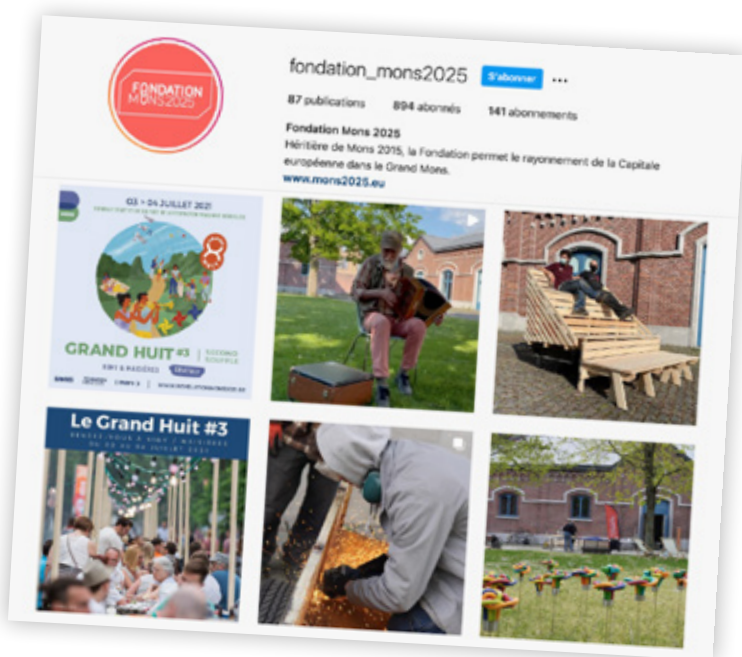
 FONDATIONMONS2025

 FONDATION_MONS2025

WWW.MONS2025.EU

La Fondation Mons 2025 porte une attention particulière aux respects des protocoles. L'ensemble des activités se conformeront aux mesures sanitaires en place au moment de l'évènement afin de vous assurer un moment inoubliable en toute sécurité.

L'organisation des Temps Forts dépend de l'évolution de la situation sanitaire, il n'est malheureusement pas exclu que certaines activités soient annulées.



Consultez notre site internet pour découvrir la programmation complète de l'évènement.



PROGRAMME

GRAND HUIT #3 • L'ARBRE DE VIVRE

SAMEDI 11 DÉCEMBRE 2021

10:00 > 18:00	Les Impertinentes Artothèque
14:00	Conte à goûter • contes Bibliothèque de la Place du Parc - UMONS
14:00 > 15:00	Sauvemonptipat • balade patrimoine Au départ de VisitMons
14:00 > 18:00	Impressions Nature Vivante • expérience auditive Rue des Quatre Fils Aymon
14:00 > 18:00	Bio-feedback • installation sonore Maison Losseau
14:00 > 18:00	Bouturium Intra Muros • atelier Place du Parc
14:00 > 18:00	Le Recyclé ou la Vie ! • atelier Place du Parc
14:00 > 18:00	Atelier bokashi • atelier Maison Losseau
14:00 > 18:00	Crée tes bombes à graines • atelier Maison Losseau
14:00 > 18:00	Entrez, c'est ouvert ! • exposition MUMONS
14:00 > 21:00	La balade des gens heureux • fresque Mur de la Maison Losseau
14:00 > 21:00	Le citoyen concerné • exposition Place du Parc
14:00 > 21:00	Roses • exposition Place du Parc
15:00	Conte à goûter • contes Bibliothèque de la Place du Parc - UMONS
16:00	Conte à goûter • contes Bibliothèque de la Place du Parc - UMONS
17:00 > 18:00	Incubo² • jam multi-artistique Maison Losseau
17:30 > 18:30	Na Baka • concert Place du Parc
19:30 > 20:30	Natty Roots • concert Place du Parc

DIMANCHE 12 DÉCEMBRE 2021

10:00 > 18:00	Les Impertinentes Artothèque
11:00 > 13:00	Le Voyage du Prince • cinéma et dégustation Plaza Arthouse Cinema
14:00 > 15:00	Sauvemonptipat • balade patrimoine Au départ de VisitMons
14:00 > 15:00	L'Art de Rien • performance Maison Losseau
14:00 > 15:00	Carotte Quantique • atelier Place du Parc
14:00 > 18:00	Impressions Nature Vivante • expérience auditive Rue des Quatre Fils Aymon
14:00 > 18:00	Bio-feedback • installation sonore Maison Losseau
14:00 > 18:00	La balade des gens heureux • fresque Mur de la Maison Losseau
14:00 > 18:00	Le Recyclé ou la Vie ! • atelier Place du Parc
14:00 > 18:00	Atelier bokashi • atelier Maison Losseau
14:00 > 18:00	Crée tes bombes à graines • atelier Maison Losseau
14:00 > 18:00	Entrez, c'est ouvert ! • exposition MUMONS
14:00 > 19:00	Bouturium Intra Muros • atelier Place du Parc
14:00 > 19:00	Le citoyen concerné • exposition Place du Parc
14:00 > 19:00	Roses • exposition Place du Parc
16:00 > 17:00	Carotte Quantique • concert Place du Parc
17:00 > 18:00	Les Voix de la Nature • concert Bibliothèque de la Place du Parc - UMONS
18:00 > 19:00	Tap'à Gailles • concert Place du Parc



MONS



CET AUTOMNE À MONS

CHANGEZ

EXPOS SPECTACLES FESTIVALS FÊTES

VOTRE REGARD

09.10 > 12.12.2021

RÉVÉLATION

Biennale d'art et de culture
de la Fédération Wallonie-Bruxelles



FONDATION
MONS2025

| mars >

LE SOIR

VLAN

laProvince

rtbf.be

le trois

La 1ère

TÉLÉ M3

noté

ACTV

TELESAMBRE

Gestion
Centre Ville
Mons



FÉDÉRATION
WALLONIE-BRUXELLES

loterie
nationale

WWW.REVELATIONMONS2021.BE

